

# SGG VARMKANT

*Profilen der minimierter  
varmeledning*



Undgå indvendig kondens i randzonen med den CE-mærkede varmkantsprofil fra Scanglas

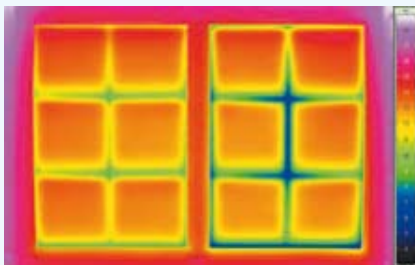
SGG VARMKANT er en varmkantsprofil, der hæver temperaturen i rudekanten og minimerer risikoen for indvendig kondens.

## Afstandsprofilens betydning

Normale afstandsprofiler er af aluminium eller galvaniseret stål, som har en høj varmeledningsevne. Dette medfører store forskelle i temperaturen mellem glassets midtpunkt og randzonen, hvilket kan give dug og kondensvand, og dermed risiko for svamp og råd i karme og rammer.

SGG VARMKANT er en afstandsprofil med en lav varmeledningsevne, hvorfor der ikke opstår denne store temperaturforskel på indersiden af glasset. SGG VARMKANT reducerer derfor risikoen for dug og indvendig kondens i glassets randzone.

Med varmkant      Uden varmkant



Almindelig termorude



SGG VARMKANT



## SGG VARMKANT

Scanglas nye varmkantsprofil, SGG VARMKANT, leveres i blank, så den matcher din nuværende alu-profil. Med SGG VARMKANT reduceres kondens i vinduets randzone. Dette gør at rudens kanter er varmere end ved en almindelig termorude, og derfor sparer du penge på varmeregningen.

Desuden tilbyder Scanglas også termoruder med varmkantsprofilen SWISSPACER i sort og grå.

## Fordele ved SGG VARMKANT

SGG VARMKANT giver dig en række store fordele:

- 2-3 grader højere overfladetemperatur på glasset.
- Indvendig kondens minimeres.
- Reducerer risiko for ødelæggelser på rammen forårsaget af kondens.
- Reducerer varmetabet.
- Giver besparelser på varmeregningen.
- Forbedrer indeklimaet.
- Hindrer svampevækst.

I tabellen ses forskellen på Scanglas' tre profiltyper, i forhold til vinduesrammen.

Profiltipe/ Psi-værdi	Ækivalent varmeledningsevne	Træ 4-15-4	Træ/Alu 4-15-4	Plast 4-15-4
Almindelig profil	3,170	0,080	0,058	0,061
SGG VARMKANT	0,720	0,057	0,049	0,047
SGG SWISSPACER	0,500	0,050	0,046	0,042